

Avec la rubrique « PLACE DE NOS VIGNERONS AMIS » les Compagnons d'Hynao font part de leurs choix au fil de visites, de rencontres, de voyages d'étude et de réceptions. Ne sont présentés que ceux dont nous avons dégusté les créations, sur les domaines comme sur les salons ou chez nous, à Ligugé. Les critères sont toujours les mêmes: vigneron récoltants, rigueur et authenticité, accueil convivial, produits intéressants et +, ... Listes en ordre alpha des villages, pouvant être augmentées au gré des découvertes.



Voici QUINCY & REUILLY

À Brinay, 18120:

- >Domaines Tatin, Le Tremblay, Jean TATIN & Chantal WILK, Maroussia TATIN
- >Dom. Bigonneau, Gérard & Virginie BIGONNEAU
- >Dom. De la Brosse, EARL Ph. Portier, Philippe PORTIER
- >Cave Romane, 14 vigneron de Brinay, dont:
 - >>>Dom. Lecomte, Avord 18520
 - >>>Dom. Siret, Jacques SIRET, Lunery 18400
 - >>>Dom. Du Tonkin, Jacques MASSON, Brinay 18120
 - >>>Dom. Lestourgie, Yves & Antoine LESTOURGIE, Méreau 18120
 - >>>Dom. Du Coudray, NIVET & JANSEN, Civray 18290
 - >>>Champ Martin, Didier RASSAT, Cerbois 18120
 - >>>Dom. Roux, Jean-Claude ROUX, Arçay 18340
 - >>>Dom. Siret-Courteau, Vincent SIRET-COURTEAU, Lunery 18400

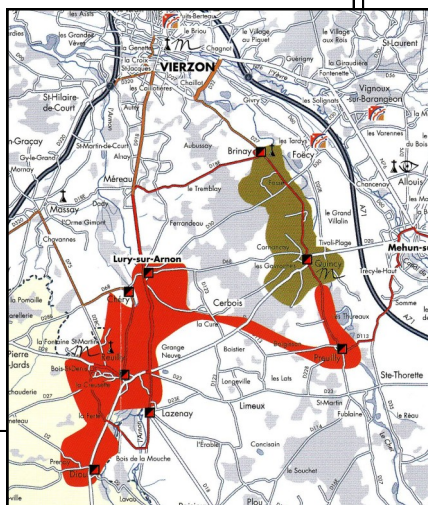


À Méreau, 18120:

- >Dom. De Chevilly, Géraldine LESTOURGIE
- >Dom. Cordailat, Michel CORDAILLAT

À Quincy, 18120:

- >Dom. Mardon, Hélène MAMEAUX-MARDON
- >Dom. De Villain, J. Jacques & Maryline SMITH
- >Dom. Rouzé, Jacques & Côme ROUZE
- >Dom. Des Bruniers, Jérôme de La CHAISE
- >Dom. Trotreau, Pierre RAGON
- >Dom. Meunier, Martine DESMARETS
- >Dom. Du Pressoir, Claude HOUSSIER
- >Dom. Pigeat, André PIGEAT



À Lazenay, 18120:

- >Dom. Desroches, Pascal & Catherine DESROCHES
- >Dom. Vincent, Jacques & Pierre VINCENT
- >EARL Aujard, Bernard AUJARD

À Preuilly, 18120:

- >Dom. Beurdin & fils, J. Louis BEURDIN

À Reuilly, 36260:

- >Dom. Renaudat, Valéry RENAUDAT
- >Dom. Claude LAFOND, Nathalie LAFOND
- >Dom. Malbête, Guy MALBETE
- >Dom. Martin, Didier MARTIN
- >Chai de Reuilly, CUMA de 7 vigneron, dont:
 - >>> Dom. Ponroy, J. Pierre et Romain PONROY
 - >>> Dom. De Reuilly, Denis JAMAIN
 - >>> Dom. Mabilot, Alain MABILLOT
 - >>> Dom. Dyckerhoff, Christian & Bénédicte DYCKERHOFF



NB: les vigneron des 2 appellations ont souvent des vignes de chaque côté, à cheval sur le 18 et le 36.

