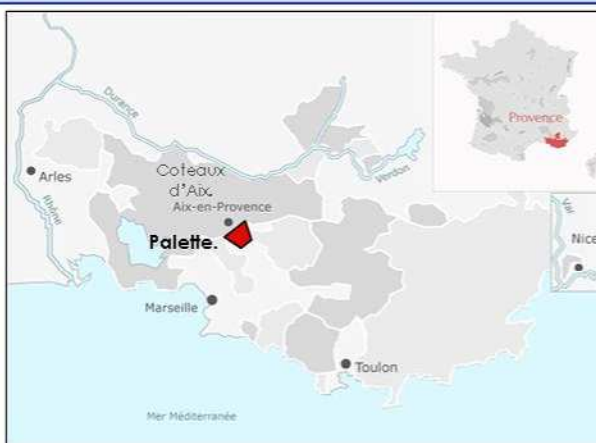
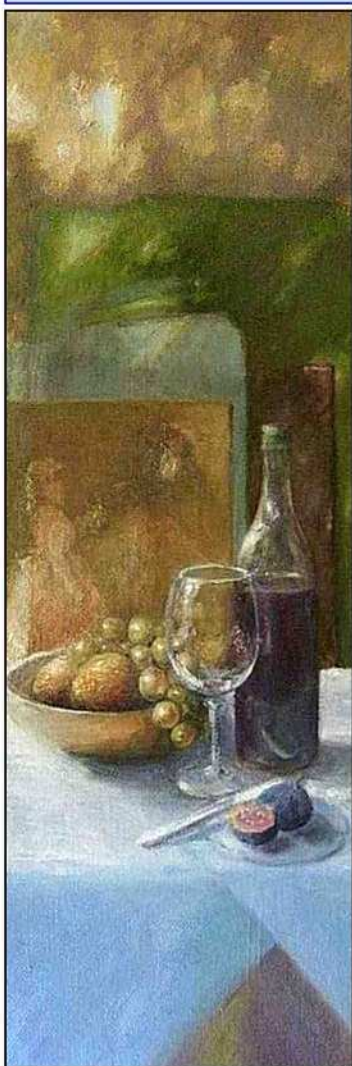


L'appellation « **palette** » AOC depuis 1948, se situe juste au sud d'Aix en Provence et au nord de Gardanne. Sous le climat méditerranéen, offrant + de 300j de soleil rocailleux calcaire, tout est réuni pour faire un sudiste puissant. Avec 46ha et 2000hl en rouge, rosé et blanc, on est bien dans une petite appellation! Au pied de la montagne Ste Victoire se nichent les 4 communes de l'appellation: Palette, Meyreuil (cave de Rousset), Tholonet et Aix en P.

**Cépages:** grenache noir (50% minimum), cinsault, mourvèdre, clairette, ugni blanc, bouboulenc, picardan (carignan) pour 45hl/ha en rendement. De vieux cépages y sont préservés: durif, brun fourcat, manosquin, terret gris, pascal blanc, panse muscade, castet.



[www.hynao.f](http://www.hynao.f)

Les petites appellations, 11ème de la liste:  
Le vignoble de **Palette (13)**



Les Palette sont nés d'assemblages. **Les rouges sont sombres**, aux tannins puissants et **les blancs sont droits, tout en finesse**, avec des arômes de fleurs et balsamique. **Les rosés ont un parfum floral** et des arômes de sous-bois. Vieillessement de 18 mois sous bois pour les rouges et 8 mois de traitement équivalent pour les blancs. L'AOC Palette a un potentiel de conservation qui peut s'étaler sur des décennies selon les millésimes. **Ses vins sont très différents des autres vins provençaux** et ont la particularité de faire partie des meilleurs de France.

J'ai eu le plaisir de passer par là il ya quelques années déjà, cependant le souvenir reste fort. Au ch. Simone j'avais eu un peu l'impression de déranger mais on m'a accueilli quand même. Il faut savoir que les prix vont avec la rareté, mot qui convient ô combien à une appellation comptant 3 domaines et une cave! Je reconnais avoir « oublié » un Ch. Simone de '93 pendant plus de vingt ans. Remarquable tenue, force et caractère toujours au rendez-vous, le temps avait fait son job tout en finesse, rassurant et engageant, à faire naître des regrets que ce fût la dernière! On trouve les vins du ch. Henri Bonnaud à Poitiers, ne vous laissez pas effrayer par le prix, faites-vous plaisir!

#### Les productions de l'appellation PALETTE:

- >Ch. Crémade, Sophie MOQUET,  
13100, Le Tholonet, 0442667680
- >Ch. Henri Bonnaud, Stéphane SPITZGLOUS,  
13100, Le Tholonet, 0442668628
- >Ch. Simone, famille ROUGIER,  
13590, Meyreuil, 0442669258

>Cave de Rousset,  
Noelle SANCHEZ,  
13790, Rousset,  
0442290009

